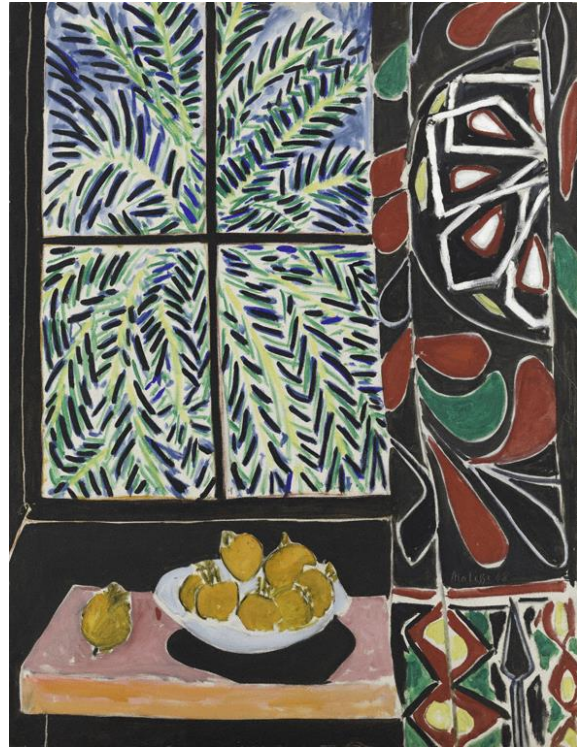


FUNDAMENTOS DA ARTE II

O exame consta de 8 preguntas de 2,5 puntos, das que poderá responder un **MÁXIMO DE 4**, combinadas como queira. Se responde máis preguntas das permitidas, **só se corruxarán as 4 primeiras respondidas.** / *El examen consta de 8 preguntas de 2,5 puntos, de las que podrá responder un MÁXIMO DE 4, combinadas como quiera. Si responde a más preguntas de las permitidas, solo se corregirán las 4 primeras respondidas.*



FRIEDRICH, Caspar David, 1822: "Frau am Fenster" (Muller na fiestra). Óleo sobre lenzo (44,1 x 37 cm), Nationalgalerie der Staatliche Museen zu Berlin.



MATISSE, Henri, 1948: "Interior with Egyptian curtain" (Interior con cortina exipcia). Óleo sobre lenzo, (116,2 x 89,2 cm.), The Phillip Collection, Washington.

PREGUNTA 1. Caspar D. FRIEDRICH e Henri MATISSE/ Caspar D. FRIEDRICH y Henri MATISSE.

1.1 Sitúe os dous artistas no seu contexto histórico (económico, social, cultural...) / *Sitúe los dos artistas en su contexto histórico (económico, social, cultural...).* **(1,25 puntos)**

1.2 Determine a traxectoria artística de ambos / *Determine la trayectoria artística de ambos.* **(1,25 puntos)**

PREGUNTA 2. Análise das obras propostas / Análisis de las obras propuestas.

2.1 Describa o estilo de "Frau am Fenster" de Caspar Friedrich e as súas características formais / *Describe el estilo de "Frau am Fenster" de Caspar Friedrich y sus características formales.* **(1,25 puntos)**

2.2 Describa o estilo de "Interior with Egyptian curtain" de Henri Matisse e as súas características formais / *Describe el estilo de "Interior with Egyptian curtain" de Henri Matisse y sus características formales.* **(1,25 puntos)**

PREGUNTA 3. Reflexión persoal sobre "Frau am Fenster" de Caspar Friedrich, atendendo: ao contido simbólico, á execución técnica, á composición e á actitude expresiva do artista / Reflexión personal sobre "Frau am Fenster" de Caspar Friedrich, atendiendo: al contenido simbólico, a la ejecución técnica, a la composición y a la actitud expresiva del artista. **(2,5 puntos)**

PREGUNTA 4. Reflexión persoal sobre "Interior with Egyptian curtain" de Henri Matisse, atendendo: ao contido simbólico, á execución técnica, á composición e á actitude expresiva do artista / Reflexión personal sobre "Interior with Egyptian curtain" de Henri Matisse, atendiendo: al contenido simbólico, a la ejecución técnica, a la composición y a la actitud expresiva del artista. **(2,5 puntos)**



MONET, Claude, 1840-1926: "Papoulas". Óleo sobre lenzo (50 x 65 cm.), Musée d'Orsay, París.



BRAQUE, Georges, 1908: "Paisatge de L'Estaque" (Paisaxe de L'Estaque). Óleo sobre lenzo (73 x 60 cm), Kunstmuseum Bern, Suíza.

PREGUNTA 5. Claude MONET e Georges BRAQUE/Claude MONET y Georges BRAQUE.

5.1 Sitúe os dous artistas no seu contexto histórico (económico, social, cultural...) / *Sitúe los dos artistas en su contexto histórico (económico, social, cultural...)*. **(1,25 puntos)**

5.2 Determine a traxectoria artística de ambos / *Determine la trayectoria artística de ambos*. **(1,25 puntos)**

PREGUNTA 6. Análise das obras propostas / Análisis de las obras propuestas.

6.1 Describa o estilo de "Papoulas" de Claude Monet e as súas características formais / *Describe el estilo de "Amapolas" de Claude Monet y sus características formales*. **(1,25 puntos)**

6.2 Describa o estilo de "Paisatge de L'Estaque" de George Braque e as súas características formais / *Describe el estilo de "Paisatge de L'Estaque" de George Braque y sus características formales*. **(1,25 puntos)**

PREGUNTA 7. Reflexión persoal sobre "Papoulas" de Claude Monet, atendendo: ao contido simbólico, á execución técnica, á composición e á actitude expresiva do artista / Reflexión personal sobre "Amapolas" de Claude Monet, atendiendo: al contenido simbólico, a la ejecución técnica, a la composición y a la actitud expresiva del artista. **(2,5 puntos)**

PREGUNTA 8. Reflexión persoal sobre "Paisatge de L'Estaque" de George Braque, atendendo: ao contido simbólico, á execución técnica, á composición e á actitude expresiva do artista / Reflexión personal sobre "Paisatge de L'Estaque" de George Braque, atendiendo: al contenido simbólico, a la ejecución técnica, a la composición y a la actitud expresiva del artista. **(2,5 puntos)**